

出土した縄文土器

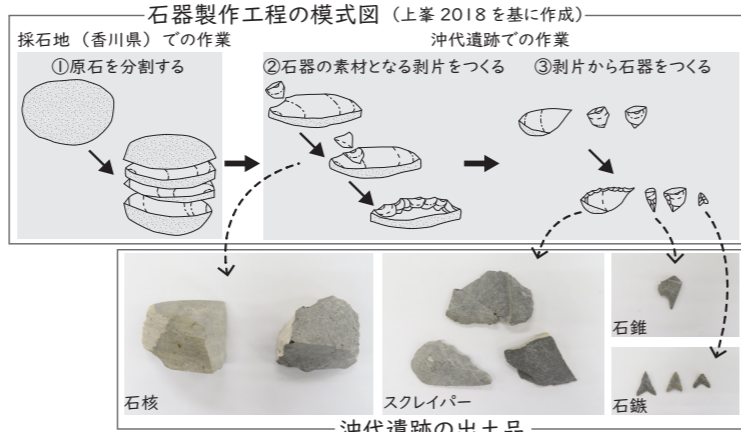


参考：淡路市佃遺跡出土の縄文土器

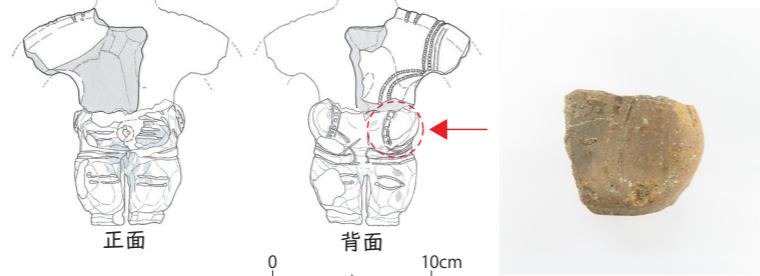
其二 多くの縄文土器と石器が出土

今回出土の縄文土器の大半は、縄文時代後期中頃の元住吉山Ⅰ式というタイプです。ほかにも同時期の九州地方(熊本県など)で出土する西平式土器にしびらしきもあります。

石器は石鏃、石錐(布などに穴を開けるためのドリル)、スクレイパー(携帯用のナイフ)、すり石(木の実などをすりつぶす道具)、砥石などが出土しました。石鏃や石錐、スクレイパーは香川県で採れるサヌカイトで作られています。



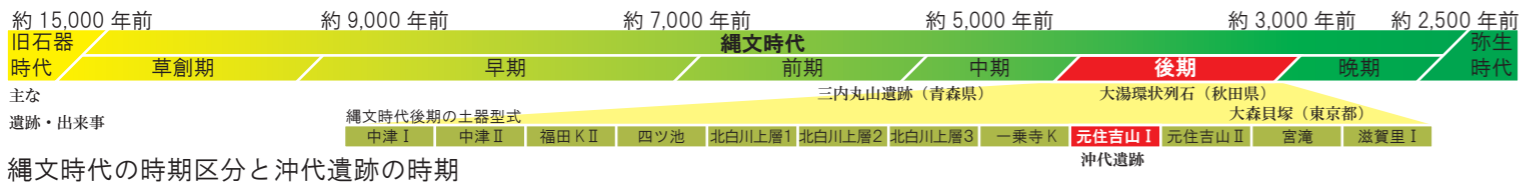
石器製作工程と今回出土した石器



※上半身：兵庫県生田遺跡出土土偶(神戸市教委 2006)
下半身：奈良県八条北遺跡出土土偶(種考研 2020)を合成して作成
今朝平タイプの土偶イメージ図(左)と今回出土した土偶(右)

其三 まつりの道具が出土

土偶と石棒が出土しました。土偶はお尻の部分の破片で、赤色顔料が付着しています。今朝平タイプと呼ばれるもので、県内では3例目となります。石棒は男性のシンボルを象ったものです。徳島県で産出する結晶片岩を使い、端部を加工して作っています。



まとめ

ここまでの調査で、沖代遺跡では低地の河川や谷が埋没した後、縄文時代後期中頃に人々が暮らした集落があったことがわかりました。集落では石器づくりや土偶や石棒を使ったまつりが行われ、現在の熊本県や徳島県・香川県といった遠く離れた地域とも交流があったと考えられます。

縄文時代後期の集落の様子がわかる調査例は限られており、今回の調査成果はこの時期の人々の暮らしを明らかにするうえで重要な資料となります。



【出典】
上峯篤史 2018『縄文石器』京都大学学術出版会
神戸市教育委員会 2006『生田遺跡第4次発掘調査概要』
奈良県立橿原考古学研究所 2020『京奈和自動車道郡山
下道ジャンクション建設に伴う遺跡調査報告書』
兵庫県教育委員会 1998『佃遺跡』

ここまでの調査成果

沖代遺跡発掘調査説明会資料

—縄文時代後期の集落跡—

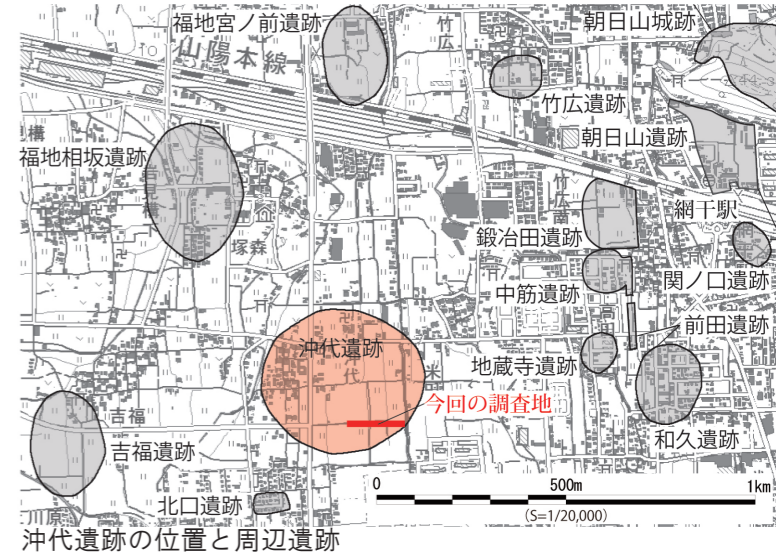
令和5年6月24日(土)
兵庫県教育委員会 / (公財) 兵庫県まちづくり技術センター

はじめに

この調査は、一般県道網干停車場新舞子線建設に伴い、兵庫県教育委員会が(公財)兵庫県まちづくり技術センターに委託して実施しています。

昨年度には1・2区の調査を行い、古墳時代中期から後期(約1,500年前)にかけての集落を確認しています。今年度はさらに東側の3~5区で調査を行っています。

このたび、東側の5区にて、縄文時代の集落が発見されました。調査は今後も継続しますが、現時点での成果をご紹介します。

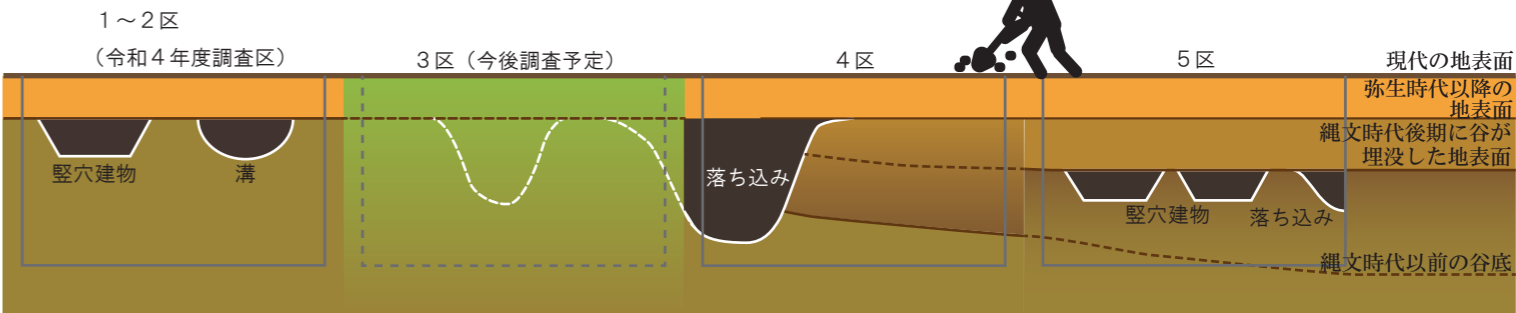


4区西側の落ち込み

今年度の調査は4月に着手し、5区から西へ順に進めています。

まず、4・5区で数条の溝や流路を確認し、古墳時代後期の土器も出土しました。また、昨年度の調査で確認された古墳時代の住居などは見つかりませんでした。また、4区の西半分程度は幅の広い落ち込みとなっており、その中からは縄文土器が多量に出土しました。

下層を確認したところ、さらに古い時代には4区の東側から5区にかけて大きな谷状の地形が広がっていたことがわかりました。特に5区ではこの谷がある程度埋没した頃の地表面に堅穴住居等の遺構が見つかりました。



沖代遺跡の土層模式図

ここまでの調査成果

其一 縄文時代後期中頃の堅穴建物を発見

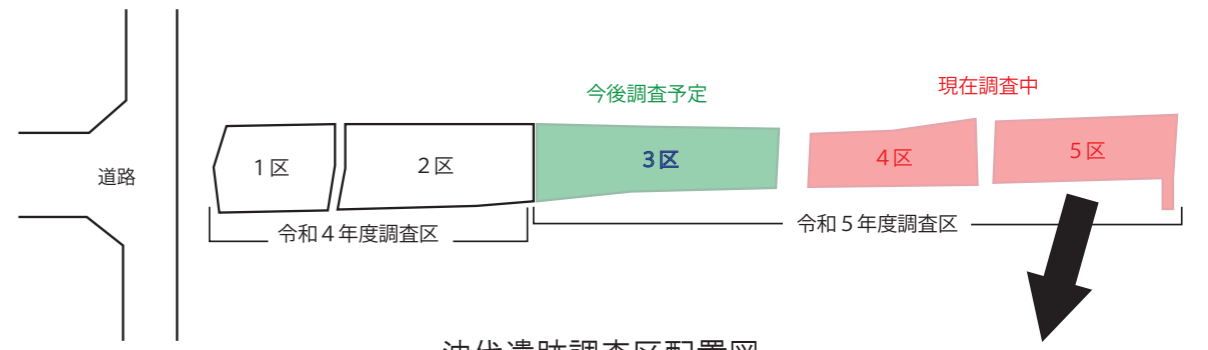
5棟の堅穴建物を発見しました。建物の中には柱穴のほかに炉跡と思われる土坑があり、当時の住居であったと考えられます。

出土した土器の観察から、これらの住居は縄文時代後期(約4,000~3,000年前)中頃の50年程度という限られた期間に使われたと想定されます。この時期の遺跡で、柱穴や炉跡のある堅穴建物がまとまって確認できる事例は県内はじめてのことで、近畿地方でも有数の規模、土器の出土量の集落遺跡となります。

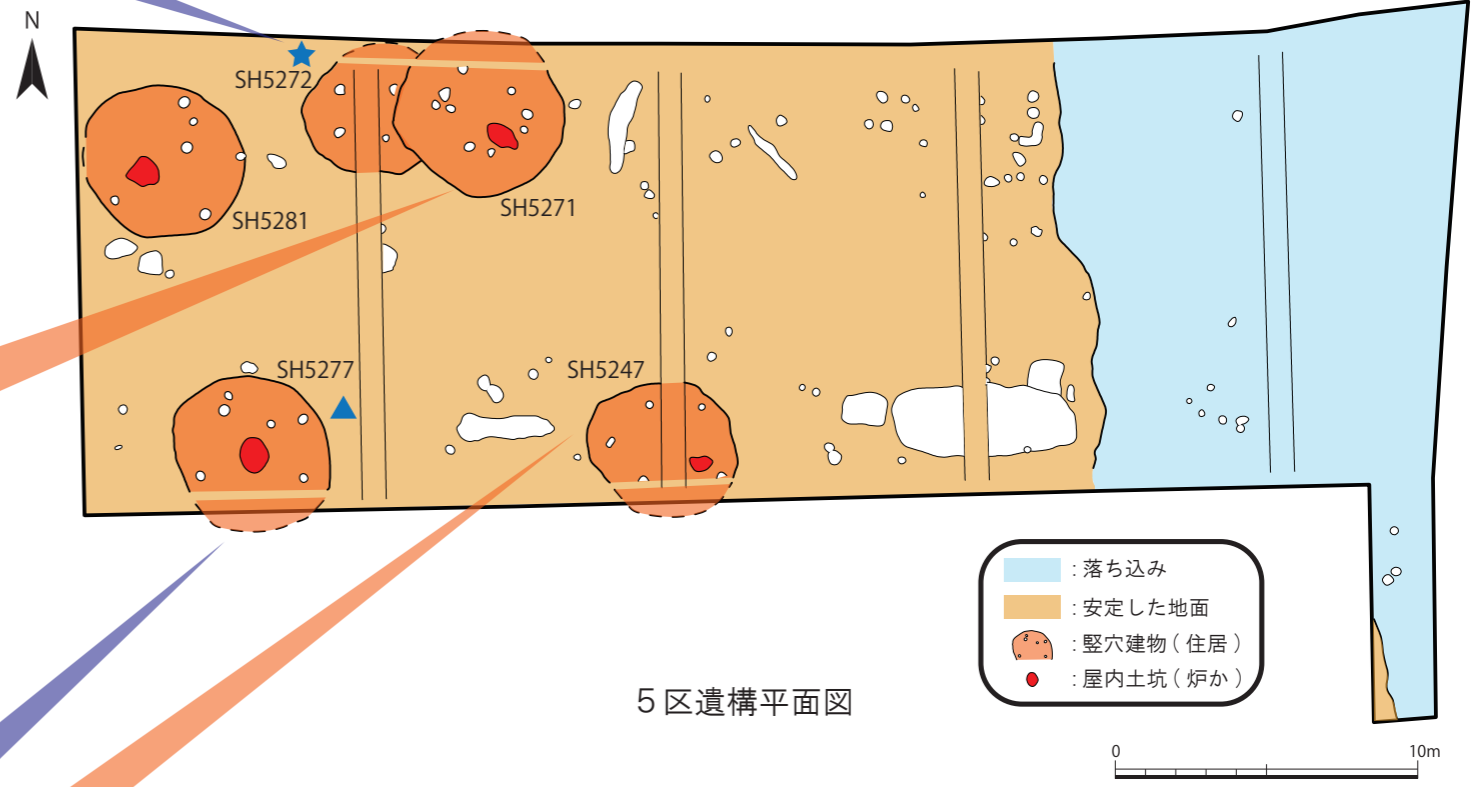
今年度の調査の経過



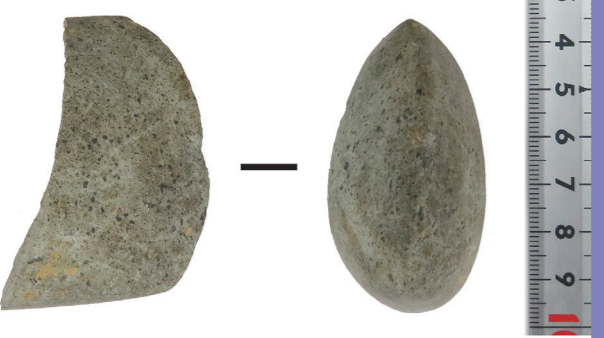
SH5272 付近から出土した石棒
(★が出土位置)



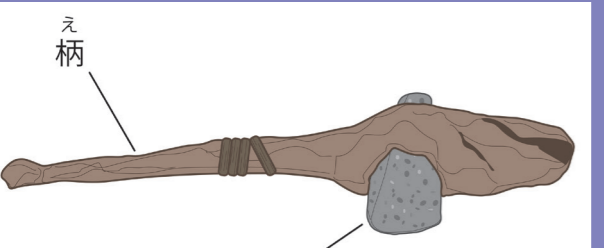
沖代遺跡調査区配置図



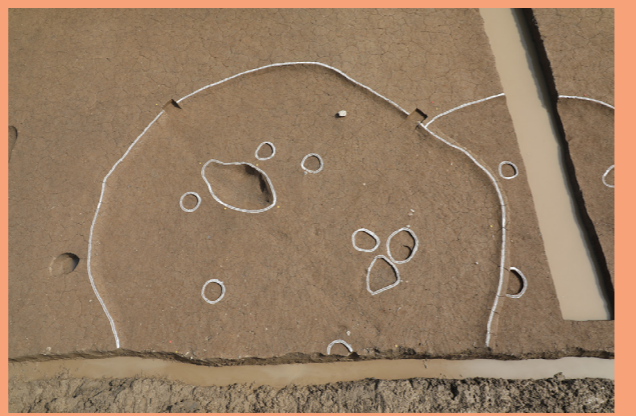
5区遺構平面図



SH5277 付近の地面から出土した石鏃
SH5277 から出土した磨製石斧の刃部
(▲が出土位置)
※石鏃と石斧は同縮尺



磨製石斧使用時のイメージ図
※福岡県久留米市正福寺遺跡出土の柄付き磨製石斧を基に作図



竪穴建物 SH5271 全景
(北から)



竪穴建物 SH5247 全景
(南から)



5区垂直写真